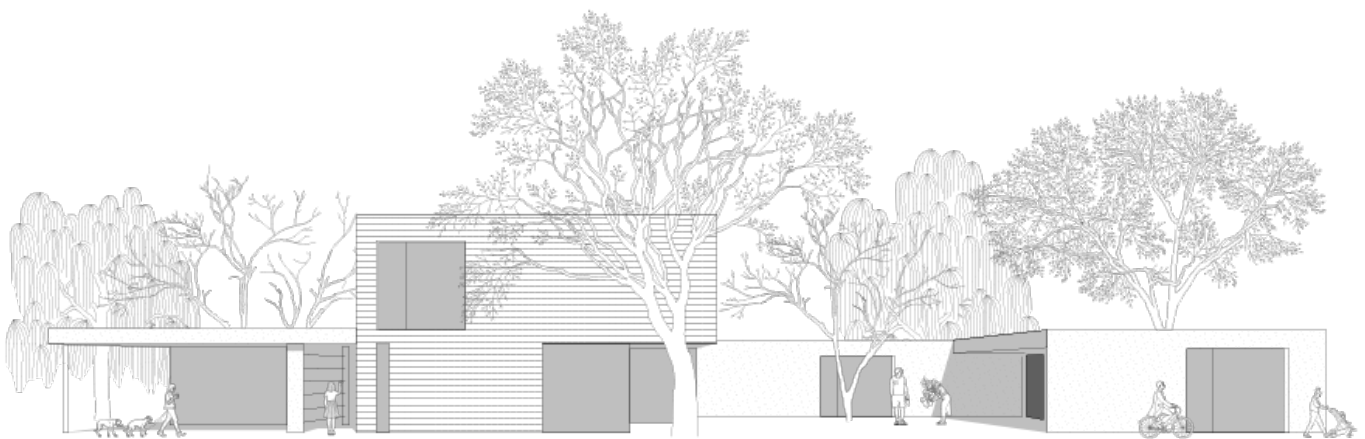


# THOMAS PRATTES

Thomas Prattes DI Arch. ZT  
Rheindorferstr. 5b  
6890 Lustenau

+43 660 63 482 49  
mail@thomasprattes.at  
www.thomasprattes.at

Architektur



## ERWEITERUNG HAUS AM SATTELBERG | KLAUS

Baufgabe: Einfamilienhaus  
Bauherr: privat  
Architektur: Thomas Prattes Architektur  
Auftrag: direkt  
Fertigstellung: 2021  
Fotos: Thomas Prattes Architektur

Das im Jahr 2007 errichtete Einfamilienhaus wird erweitert. Eine eingeschossige Spange umgreift an der Ostseite den bestehenden Kubus des Einfamilienhauses, der neu errichtete Wohnbereich im Süden bildet im Gartenraum eine hofartige Situation zum Bestandsgebäude, die sich nach Westen hin öffnet. Die Erweiterung wird homogen mit einer vertikalen Holzfassade eingehüllt. Die Erweiterung soll sowohl in Setzung als auch in der Materialisierung sensibel auf die vorhandene Situation reagieren und qualitätsvolle neue Aufenthaltsbereiche schaffen. Das Ziel ist eine gelungene Nachverdichtung mit späterer Teilungsmöglichkeit zu schaffen.